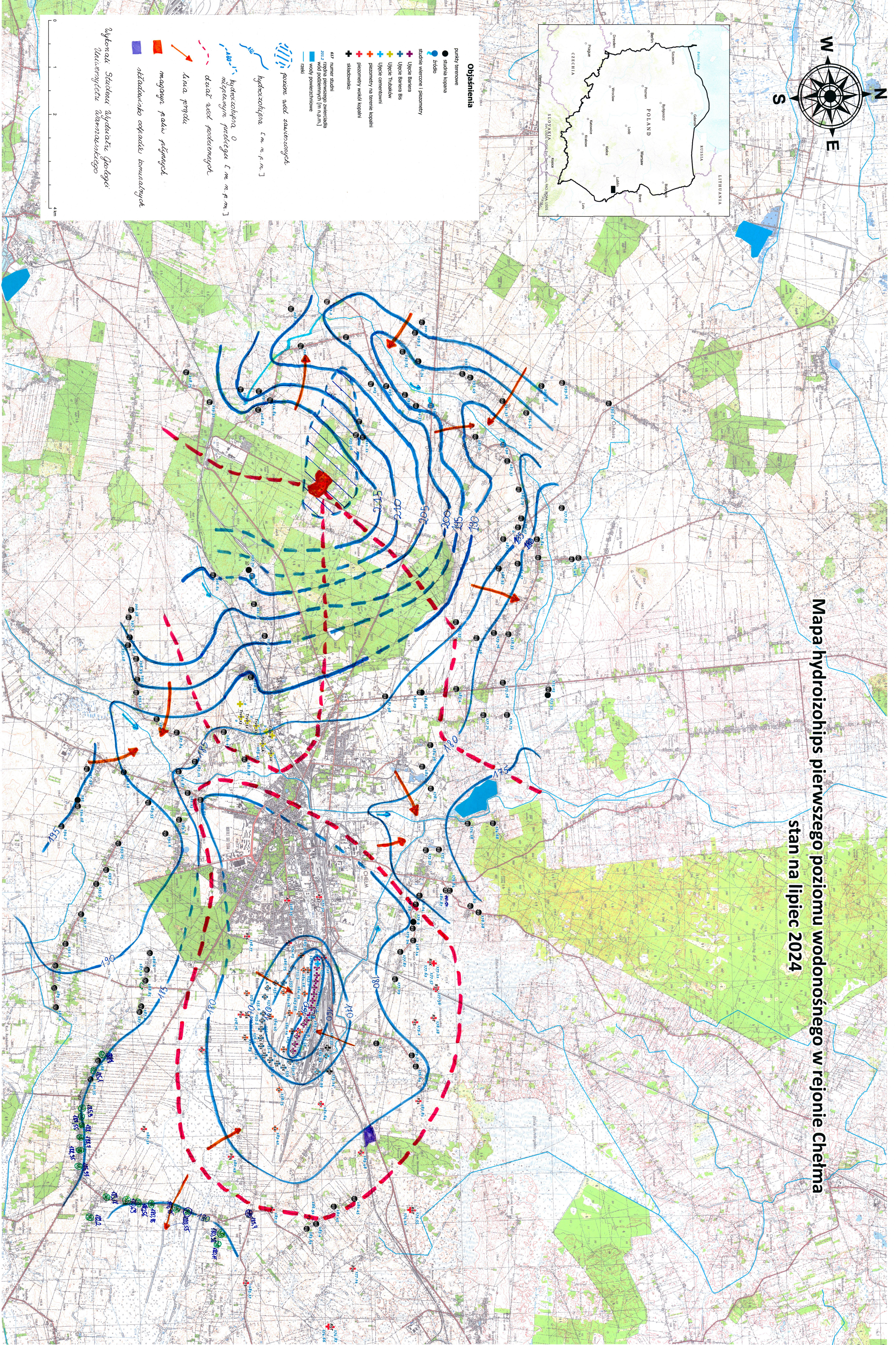


Mapa hydroizochips pierwszego poziomu wodonośnego w rejonie Chełma stan na lipiec 2024



Objaśnienia

- punkty terenowe
- studnia kopana
- studnie wiercone i piezometry
- Ujęcie Barława
- Ujęcie Barława Bis
- Ujęcie Trusławów
- Ujęcie cementowni
- piezometry na terenie kopaliń
- piezometry wokół kopaliń
- składowisko
- 647 numer studni
- 2022 rzędna piezometryczna zwierciadła wody podziemnej [m n.p.m.]
- 2022 rzędna piezometryczna wody powierzchniowej
- rzeki
- poziom wód zaważonych
- hydroizochipsa [m n.p.m.]
- hydroizochipsa 0
- nieprzepuszczalność podłoża [m n.p.m.]
- dźwigał wód podziemnych
- kanał przydrożny
- magazyń paliw przydrożny
- składowiska odpadów komunalnych
- Wykonali: Studenci Wydziału Geologii Uniwersytetu Warszawskiego

