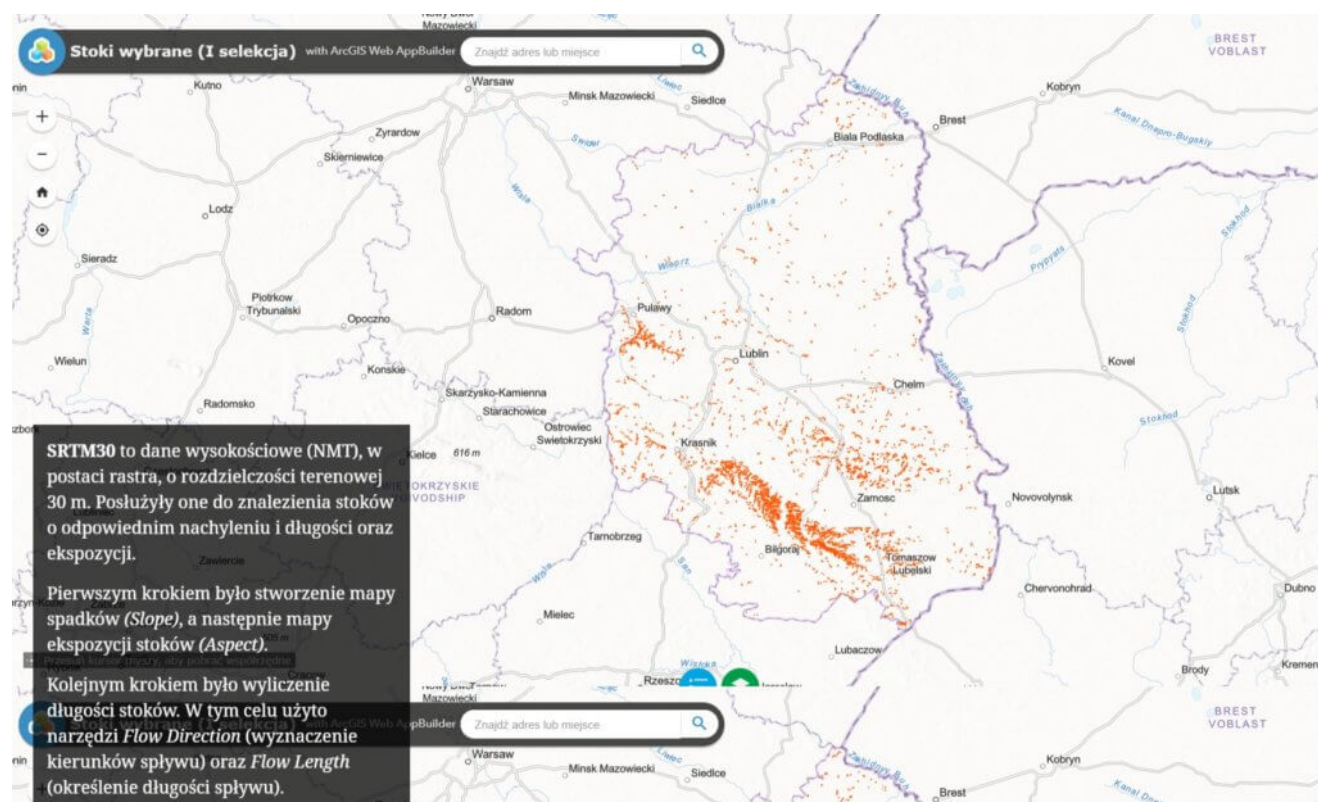


# Potencjalne miejsca pod budowę wyciągów narciarskich w województwie lubelskim

Województwo lubelskie charakteryzuje się bardzo urozmaiconą rzeźbą terenu. Występują tu liczne wąwozy, doliny oraz wysoczyzny. Wzrastająca popularność regionu, a także promocja aktywnego wypoczynku, podsunęły pomysł na [wyznaczenie potencjalnych miejsc pod budowę nowych wyciągów narciarskich](#) na tych terenach.



Praca przygotowana w ramach konkursu Esri Polska na najciekawszą aplikację w serwisie ArcGIS Online.