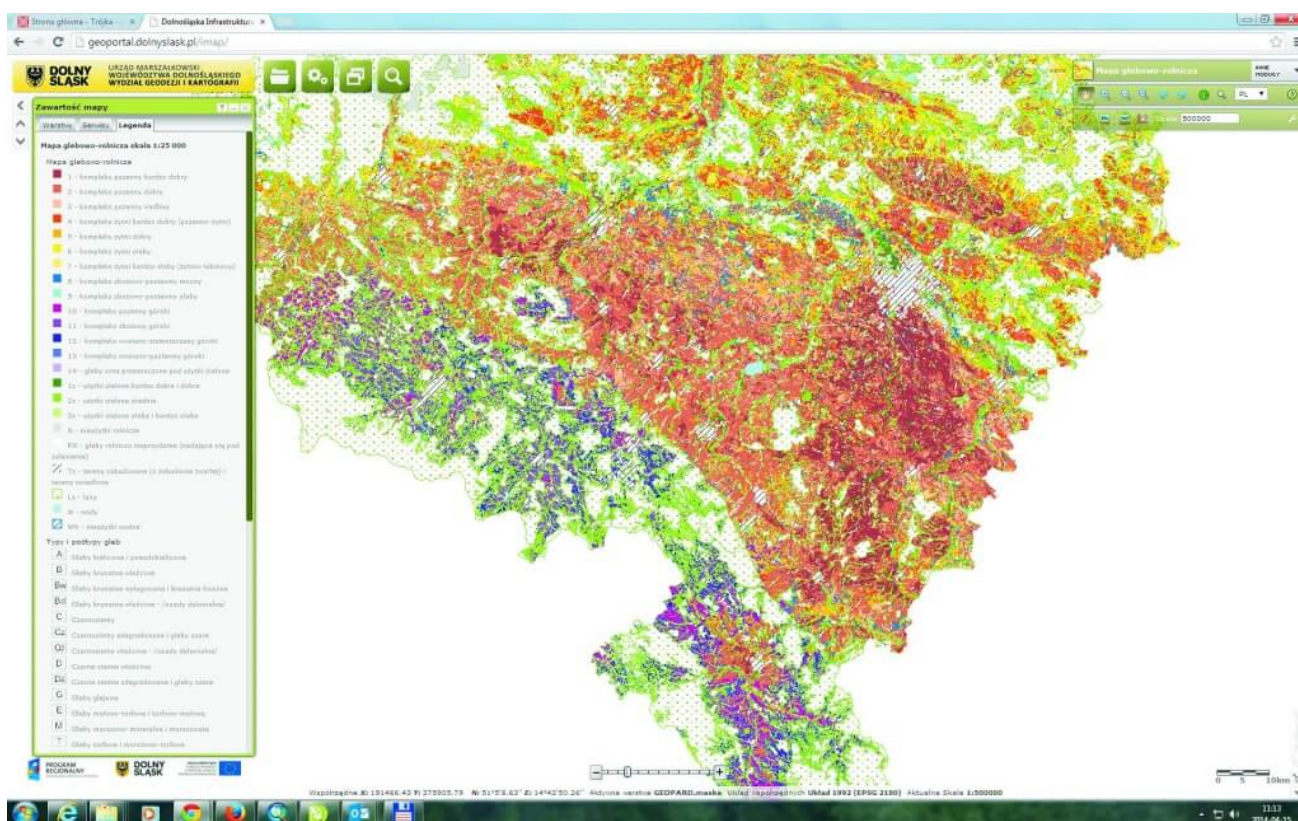


# Mapa glebowo-rolnicza Dolnego Śląska

Geoportal Dolnego Śląska prezentuje wiele ciekawych i niestandardowych opracowań mapowych oraz informacji statystycznych o środowisku przyrodniczym Dolnego Śląska, które zostały zebrane w moduły mapowe. Dwa z nich prezentują zmiany zachodzące w przestrzeni rolniczej województwa w związku ze zmianami zachodzącymi w siedlisku glebowym oraz w użytkowaniu gruntów.

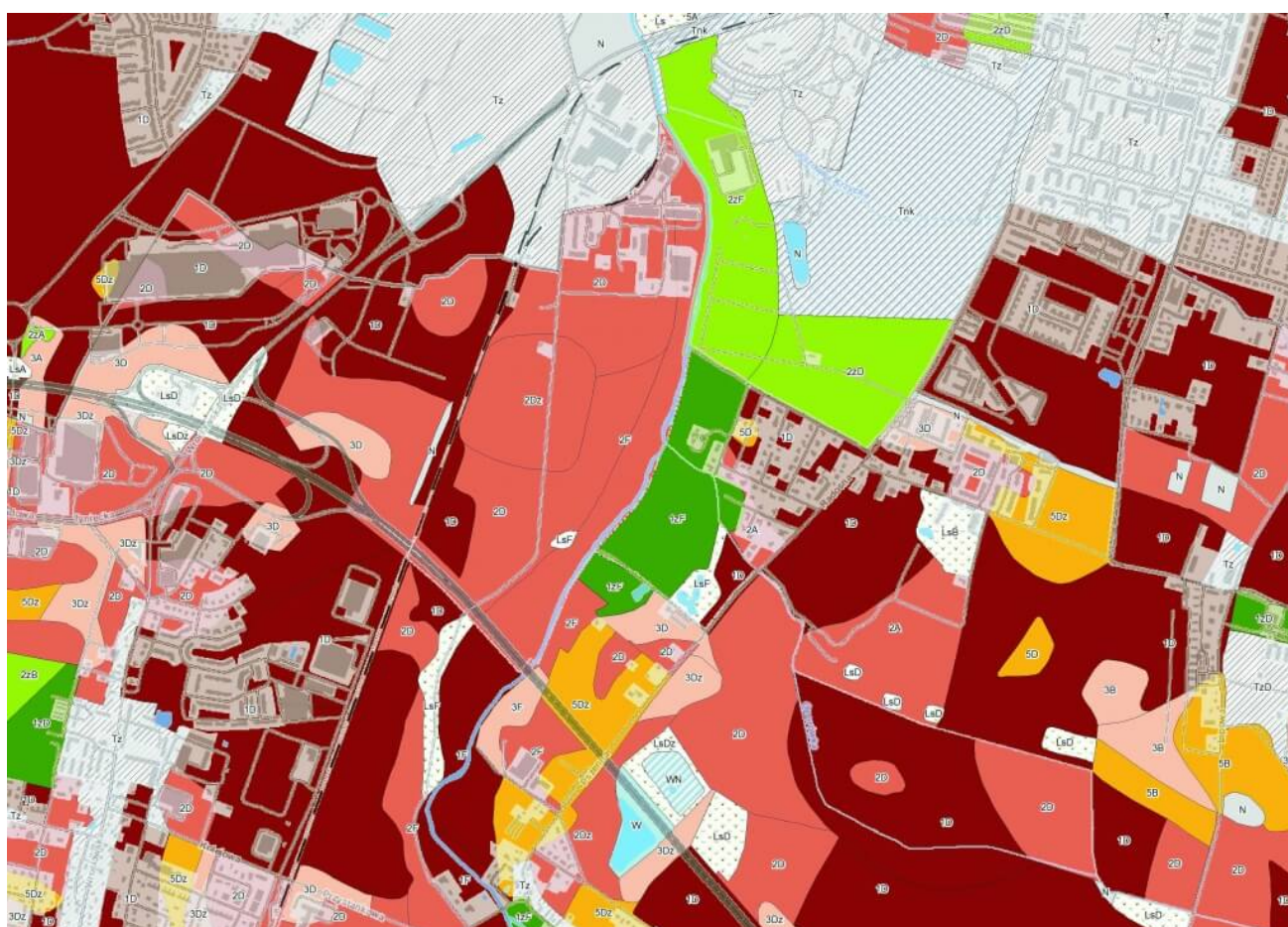


Moduł „Mapa glebowo-rolnicza” prezentuje syntetyczną informację o właściwościach fizycznych i przydatności rolniczej gleb. Do jego budowy wykorzystano bazy tematyczne: mapa glebowo-rolnicza w skali 1:25 000 (wizualizowana w przedziałach skalowych 1:2 000 000–1:25 000) oraz mapa glebowo-rolnicza w skali 1:5000 (wizualizowana w przedziałach skalowych 1:10 000–1:1000).



Moduł „Mapa glebowo-rolnicza” [geoportal.dolnyslask.pl](http://geoportal.dolnyslask.pl).

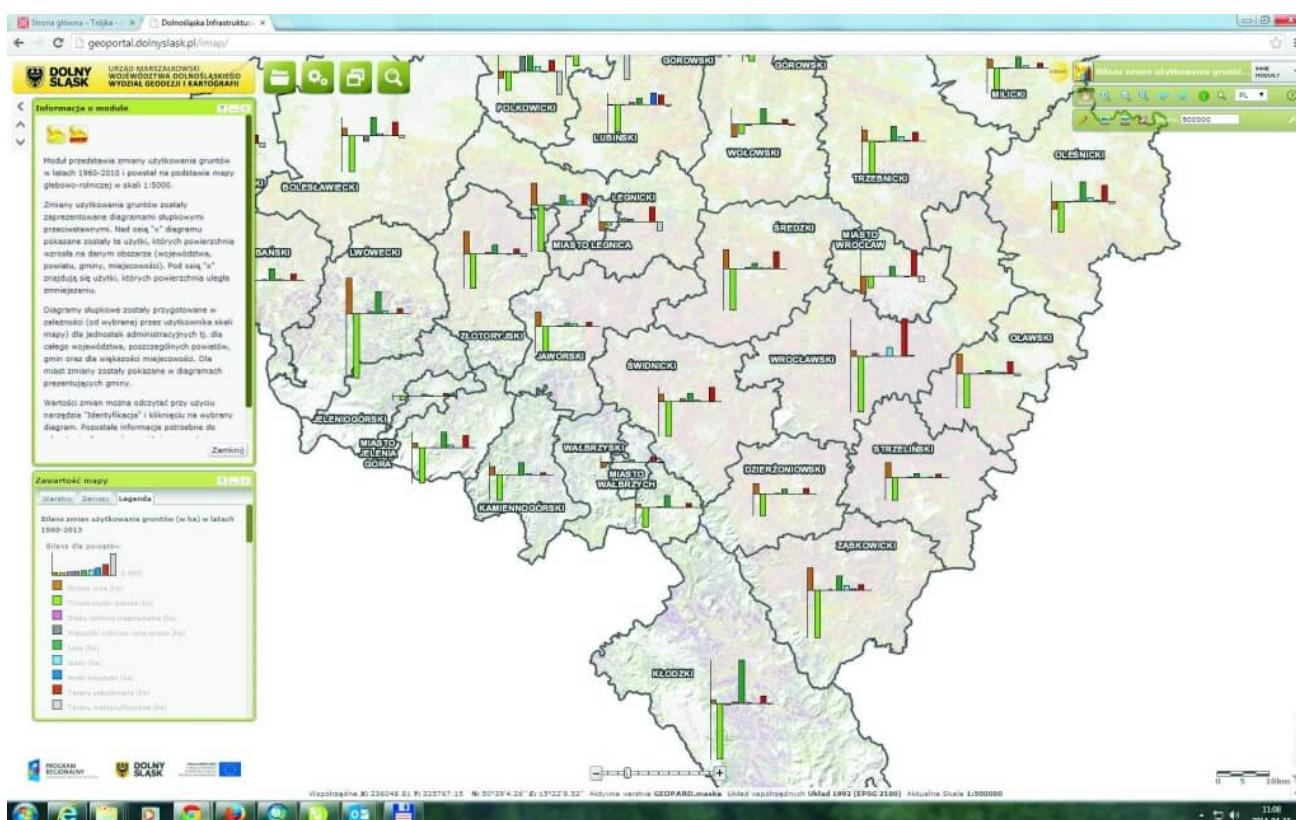
Omawiana mapa zawiera warstwę prezentującą kompleksy rolniczej przydatności gleb oraz typ genetyczny gleby (podtyp), a dodatkowo, od skali 1:10 000 istnieje możliwość wyboru wyświetlania warstw: mapa glebowo-rolnicza stan na rok 2010, mapa glebowo-rolnicza stan na lata 1960–1970 oraz mapa zmian użytkowania gruntów w latach 1960–2010. Podkładem do prezentacji treści tematycznej są wybrane warstwy z Bazy Danych Obiektów Topograficznych z następującymi klasami obiektów: drogi, koleje, budynki, hydrografia, tereny zabudowane, dane z Państwowego Rejestru Granic oraz cieniowana rzeźba terenu opracowana na podstawie Numerycznego Modelu Terenu. Dodatkowymi elementami podkładowymi są: ortofotomapa z 2004 roku (czarno-biała) lub 2010 roku (kolorowa).



Fragment mapy glebowo-rolniczej, stan na lata 1960–1970 (okolice Bielán Wrocławskich).

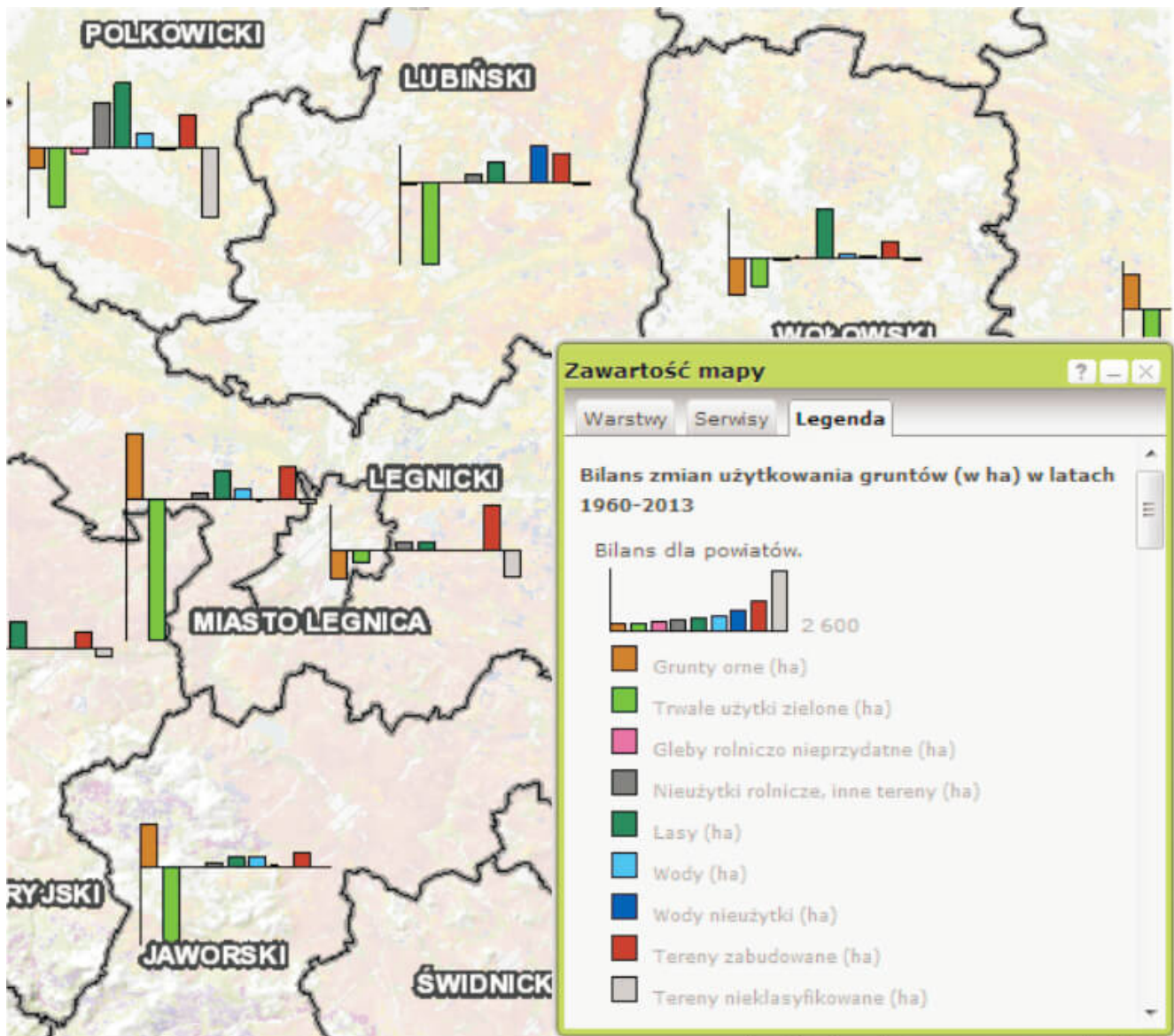


Drugi z modułów – „Bilans zmian użytkowania gruntów w latach 1960–2010” prezentuje zmiany użytkowania gruntów w tytułowym przedziale czasowym. Powstał on na podstawie danych pochodzących z mapy glebowo-rolniczej w skali 1:5000. Zmiany użytkowania gruntów zostały zaprezentowane diagramami słupkowymi przeciwstawnymi. Nad osią „x” diagramu pokazane zostały te użytki, których powierzchnia wzrosła, natomiast pod osią „x” znajdują się użytki, których powierzchnia uległa zmniejszeniu na danym obszarze.



Moduł „Bilans zmian użytkowania gruntów w latach 1960-2010”  
geoportal.dolnyslask.pl.

Diagramy słupkowe zostały przygotowane (w zależności od wybranej przez użytkownika skali mapy) dla jednostek administracyjnych, tj. dla całego województwa, poszczególnych powiatów, gmin oraz miast i miejscowości.



Bilans zmian użytkowania gruntów dla powiatów (fragment wizualizacji).

Opiekun projektu: Iwona Nakonieczna , Urząd Marszałkowski Województwa Dolnośląskiego

Autorzy: Monika Roszczewska, Tomasz Bieroński, Urząd Marszałkowski Województwa Dolnośląskiego