

Interaktywnie po nadwarciańskich manowcach

[„Na Manowce”](#) to oficjalna nazwa cyklu spacerów po 14 parkach krajobrazowych Wielkopolski, organizowanych przez Zespół Parków Krajobrazowych Województwa Wielkopolskiego (ZPKWW). Mające 4-letnią tradycję wydarzenie, dotychczas zrzeszało wielu miłośników przyrodniczych wędrówek, niezależnie od wieku i miejsca zamieszkania. Podczas weekendowych spacerów na łonie natury, pracownicy ZPKWW przeważnie opowiadają o celach ochrony poszczególnych parków krajobrazowych, zagrożeniach występujących na ich terenie, a także przybliżają cenne przyrodniczo, kulturowo i krajobrazowo miejsca. Dodatkowo na najwytrwalszych i regularnych bywalców cyklu czekają odznaki „Przyjaciela parków krajobrazowych Wielkopolski”. No dobrze, ale co gdy od dłuższego czasu trwa pandemia i systematycznie wprowadzane są zakazy zgromadzeń? Jak opowiedzieć większej grupie odbiorców o Parku, nie będąc w nim?



Interaktywnie po Parku w ArcGIS StoryMaps

Próbując przystosować się do panujących warunków, ZPKWW przygotował pilotażowy, [interaktywny spacer w ArcGIS StoryMaps](#), jako alternatywę dla wycieczki w plenerze Nadwarciańskiego Parku Krajobrazowego. Tym samym prosta w obsłudze aplikacja pozwoliła stworzyć narrację przewodnika, łączącą tekst z interaktywną mapą oraz materiałami multimedialnymi.

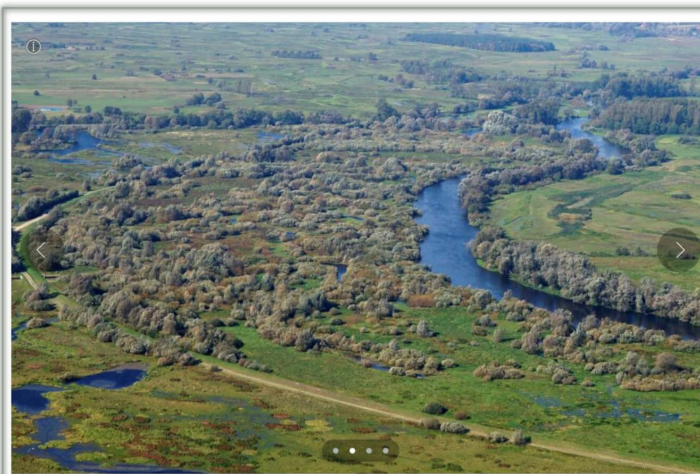
Uczestnik może wziąć udział w wirtualnym spacerze w dwojaki sposób: przewijając zawartość strony lub wybierając na interaktywnej mapie poszczególne punkty na trasie, oznaczające przystanki wyznaczone przez przewodnika. Każdy punkt opatrzony jest ciekawym opisem, zdjęciami i/lub filmem wykonanym przez pracownika Parku tuż przed spacerem – tak, by zainteresowany miał możliwość zobaczenia aktualnie panujących w otoczeniu warunków. Z powodu niekorzystnych okoliczności pogodowych i pory roku, a także dla urozmaicenia efektu wizualnego,

zawartość multimedialną uzupełniają zdjęcia pochodzące z albumów fotograficznych ZPKWW.



4 Wikliny nadrzeczne

Z brzegami Warty związane są łągi wierzbowe (których drzewostan tworzą głównie wierzba biała i wierzba krucha), które zachowały się już tylko w małych fragmentach. Często zastępują je zarośla wiklin nadrzecznych z dominującą wierzbą trójpręcikową i wierzbą wiciową. Szczęólnego uroku dodają im tzw. zbiorowiska tworzone przez pnącza: chmiel zwyczajny, kielisznik zaroślowy i kaniankę wielką.



Specyfika parku krajobrazowego w pigułce

Podczas wirtualnego spaceru fragmentem czerwonego szlaku pieszego oraz ścieżki dydaktycznej „Pyzdry – Białoobrzeg”, odbiorca ma szansę zajrzeć do świata przyrody rozległej doliny rzeki Warty. Swoisty e-przewodnik zwraca uwagę na widoczne w krajobrazie elementy antropogeniczne i przyrodnicze, jak również dopowiada o ich historii, kształtujących je procesach oraz czyhających na nie zagrożeniach. W związku z organizacją spaceru z okazji **Światowego Dnia Mokradeł**, uwaga odbiorcy zostaje przekierowana na obecność i rolę wody w ekosystemie Nadwarciańskiego Parku Krajobrazowego. Dzięki podkładowi

mapowemu w postaci zdjęcia lotniczego oraz fotografiom z lotu ptaka, czytelnik ma dodatkowo szansę odkryć mozaikę Parku z zupełnie innej perspektywy.



1 Miasto Pyzdry
Na terenie Parku znajdują się dwa niewielkie miasta: Zagórów oraz Pyzdry.

Pyzdry to miasto położone w połowie drogi między miastami Białymostem i Kępem. W roku powstania Wielkopolski z miejscowości znajdującej się 2 km od Pyzdry.

9 Gatunki inwazyjne
Czeremcha amerykańska jest przykładem gatunku inwazyjnego w naszym kraju, który w Wielkopolsce na masową skalę wkracza do lasów na poręby. Roślina wyrasta z owoców, które rozsiewają się.

12 Gniazdo bociana białego
Spójrzmy w górę na słup energetyczny, na którym zlokalizowane jest gniazdo bociana białego. Na szczęście na słupie zamontowano specjalną platformę, która zabezpiecza zarówno ptaka przed porażeniem prądem jak i chroni linie energetyczne przed zerwaniem.

12 Na terenie Parku populacja bociana białego jest wyjątkowo liczna. W czasie dalszej wędrowki minimy po drodze jeszcze dwa gniazda tego ptaka.

Wirtualne „Manowce” w aplikacji ArcGIS StoryMaps to prosta odpowiedź na obostrzenia w związku z pandemią SARS-CoV-2, tudzież ciekawe **rozwiązanie dla Służby Parków Krajobrazowych**, której ustawową misją jest organizacja działalności edukacyjnej, turystycznej oraz rekreacyjnej. To nie tylko próba rekompensaty dla zaprzyjaźnionych bywalców parkowych spacerów, ale także cyfrowy sposób dotarcia do nowych odbiorców oraz zaproszenie do rozpoczęcia świadomej turystyki i eksplorowania terenu wielkopolskich parków krajobrazowych.