

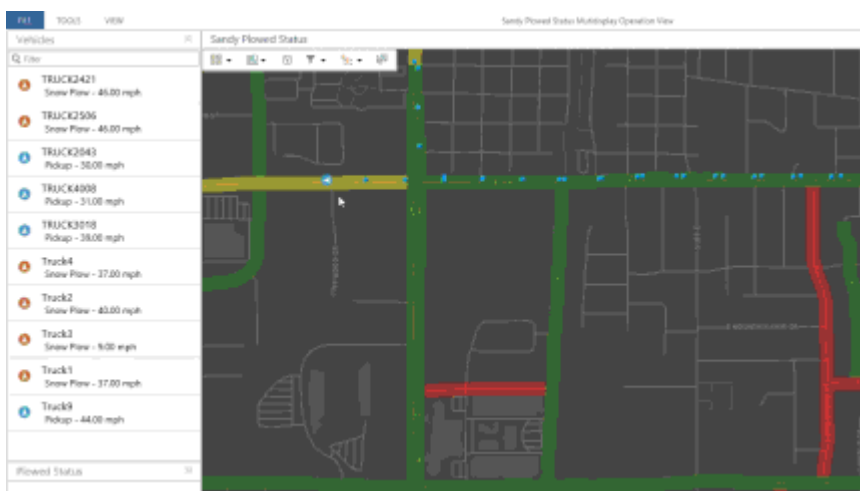
GIS w czasie rzeczywistym

Podjmuj lepsze decyzje natychmiast, gdy coś się dzieje

Real-Time GIS umożliwia jednoczesne pobieranie, analizowanie i wyświetlanie danych strumieniowych z wielu czujników, urządzeń i kanałów mediów społecznościowych. Możesz zdefiniować filtry i analizy oparte na lokalizacji, które automatycznie czyszczą dane w czasie rzeczywistym, skupiając się na zdarzeniach dla Ciebie najważniejszych. Real-Time GIS firmy Esri stale aktualizuje mapy i bazy danych oraz wysyła ostrzeżenia do kluczowych pracowników w momencie przekroczenia krytycznego progu lub wystąpienia zdarzenia w celu szybszego podjęcia decyzji i odpowiedniego zareagowania.

Podnieś świadomość sytuacji, kiedy coś się dzieje

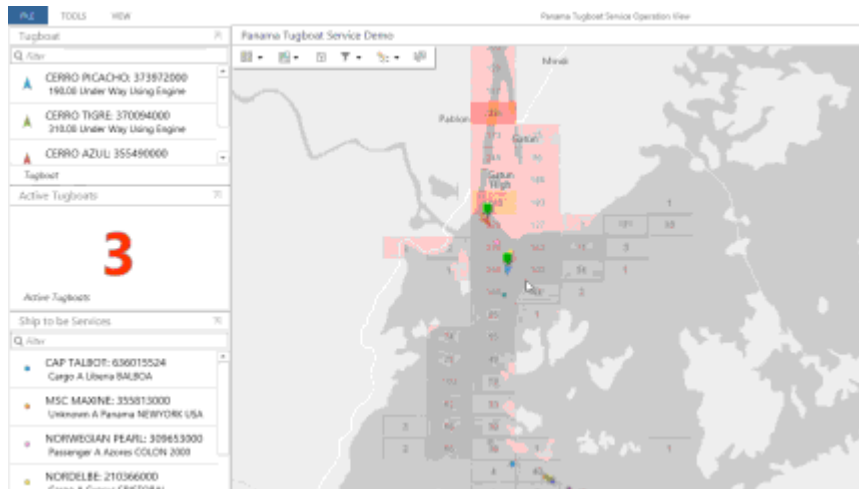
Podczas katastrofy liczy się każda sekunda. Świadomość sytuacyjna w czasie rzeczywistym ratuje życie i pomaga chronić ludzi, własność i krytyczne zasoby. Dlatego też policja, straż pożarna i organizacje zarządzania kryzysowego na wszystkich poziomach administracji wykorzystują w swoich działaniach i centrach dyspozytorskich Real-Time GIS.



Śledź dziesiątki tysięcy poruszających się obiektów

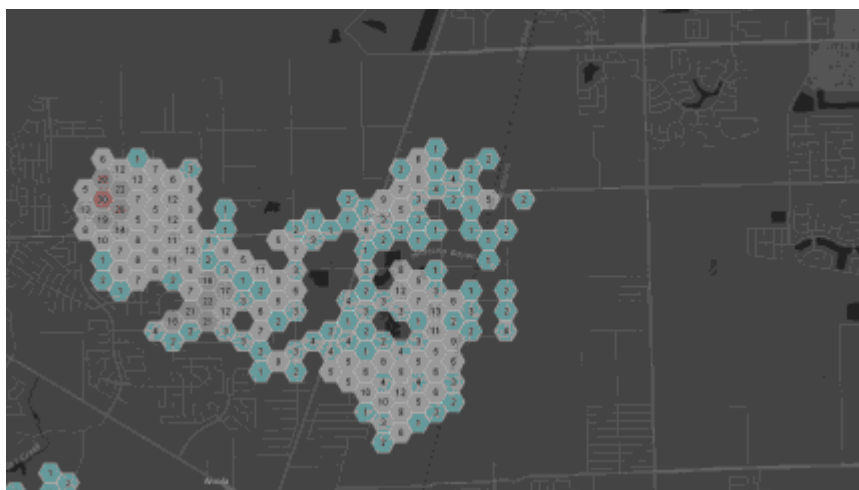
Ustalenie położenia poruszającego się obiektu to jedno, ale dopiero śledzenie całej floty pojazdów, statków lub samolotów w czasie rzeczywistym zwiększa świadomość operacyjną pozwalając na natychmiastowe podejmowanie decyzji. Porty,

lotniska, firmy transportowe i agencje rządowe używają technologii Real-Time GIS do monitorowania ruchomych zasobów.



Monitoruj nieograniczoną liczbę czujników stacjonarnych

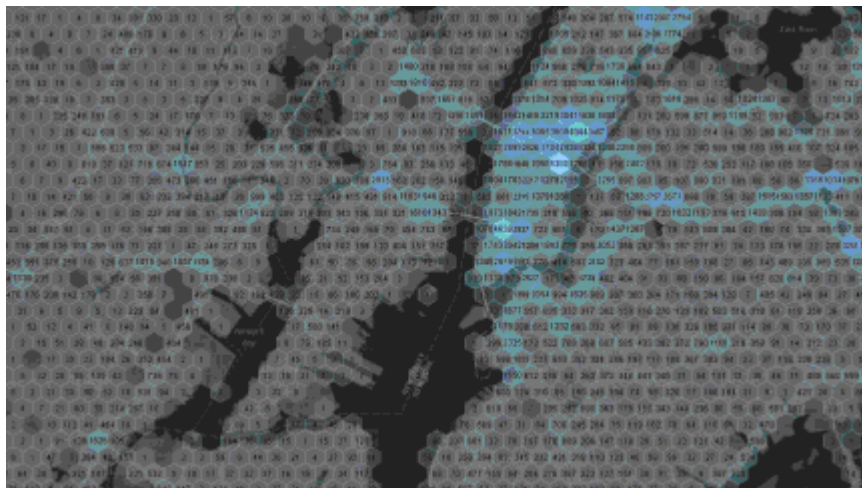
Dostarczanie produktów o optymalnej świeżości lub gwarantowanie najbardziej niezawodnej usługi może wyróżniać firmę na tle konkurencji. Firmy, które przechowują i transportują łatwo psujące się towary lub dostarczają bezpieczną energię konsumentom, polegają na technologii Real-Time GIS, monitorując dane z rozproszonych czujników. Dzięki temu lepiej obsługują klientów.



Wykorzystaj miliony wiadomości z mediów społecznościowych

Monitorowanie mediów społecznościowych to po prostu dobry biznes. Analizowanie lokalizacji i powiązań z działaniami społecznościowymi w czasie rzeczywistym? Cóż, jest to formuła, która pozwala pokonać konkurencję, wiedząc, kto, co i gdzie

mówi o twoich produktach i usługach. Firmy umożliwiają ich partnerom dostęp do narzędzi analitycznych Esri w czasie rzeczywistym. Dzięki temu lepiej rozumieją swoich klientów, co z kolei napędza sukces ich samych.



Otwórz się na Internet rzeczy (IoT)

Wykorzystywanie Big Data wyprodukowanych przez Internet Rzeczy (IoT) może stanowić wyzwanie dla wieku organizacji. A co by można było osiągnąć, gdyby ta ogromna ilość zmiennych danych przesyłanych z ogromną prędkością do twojego systemu mogła być filtrowana i analizowana w czasie rzeczywistym, a następnie przechowywana w celu przyszłej analizy Big Data? Jest to możliwe z Real-Time GIS firmy Esri, wykorzystującym popularne usługi w chmurze, możliwe do skalowania w miarę potrzeb.

