

Geoportal dla Muzeum-Zamek w Łańcucie

Zamek w Łańcucie jest jedną z najpiękniejszych rezydencji arystokratycznych w Polsce. Słynie ze znakomitych wnętrz mieszkalnych oraz niezwykle interesującej kolekcji pojazdów konnych. Zespół pałacowy otacza stary, malowniczy park w stylu angielskim, w którym wznoszą się liczne pawilony i zabudowania gospodarcze, ściśle niegdyś związane z codziennym życiem łańcuckiej rezydencji.

Dla HyperView sp. z o.o. Muzeum – Zamek w Łańcucie to nie tylko piękny architektonicznie i bogaty historycznie obiekt. To przede wszystkim geoportal dla tego miejsca, który jest najnowszym wdrożeniem i jednocześnie projektem nieco odbiegający od dotychczasowych realizacji firmy. HyperView sp. z o.o. jako organizacja lubiąca wyzwania zdecydowała się na udział w postępowaniu projektowym, ale nie bez znaczenia była wymagana przez Zamawiającego technologia jakiej należało użyć podczas realizacji przedsięwzięcia. HyperView sp. z o.o. jest partnerem firmy Esri Polska i wykorzystwała swoje doświadczenia w **GIS** tworząc dwie aplikacje mapowe opierające się na tej technologii oraz stronę internetową prezentującą wnętrza pomieszczeń kompleksu Zamku.



System Informacji Przestrzennej Zamek w Łańcucie

Zamek Oranżeria Wozownia Stajnie Maneż Budynek Ogrodnika Starczykarnia Kasyno Urzędnicze Ujeżdżalnia Zameczek Romantyczny Spichlerz Kordegarda I Kordegarda II

Geoportale



Zabudowania

Mapa przedstawiająca zabudowania na terenie Muzeum Zamek w Łańcucie

Aplikacja prezentuje szczegóły w zakresie zabudowań na obszarze Muzeum. Zaprezentowane zostały obiekty takie jak: Zamek, Zameczek Romantyczny, Wozownia, Kasyno, Spichlerz oraz Stajnia.

[Przejdź do geoportalu zabudowań](#)



Park

Mapa założenia zamkowo-parkowego

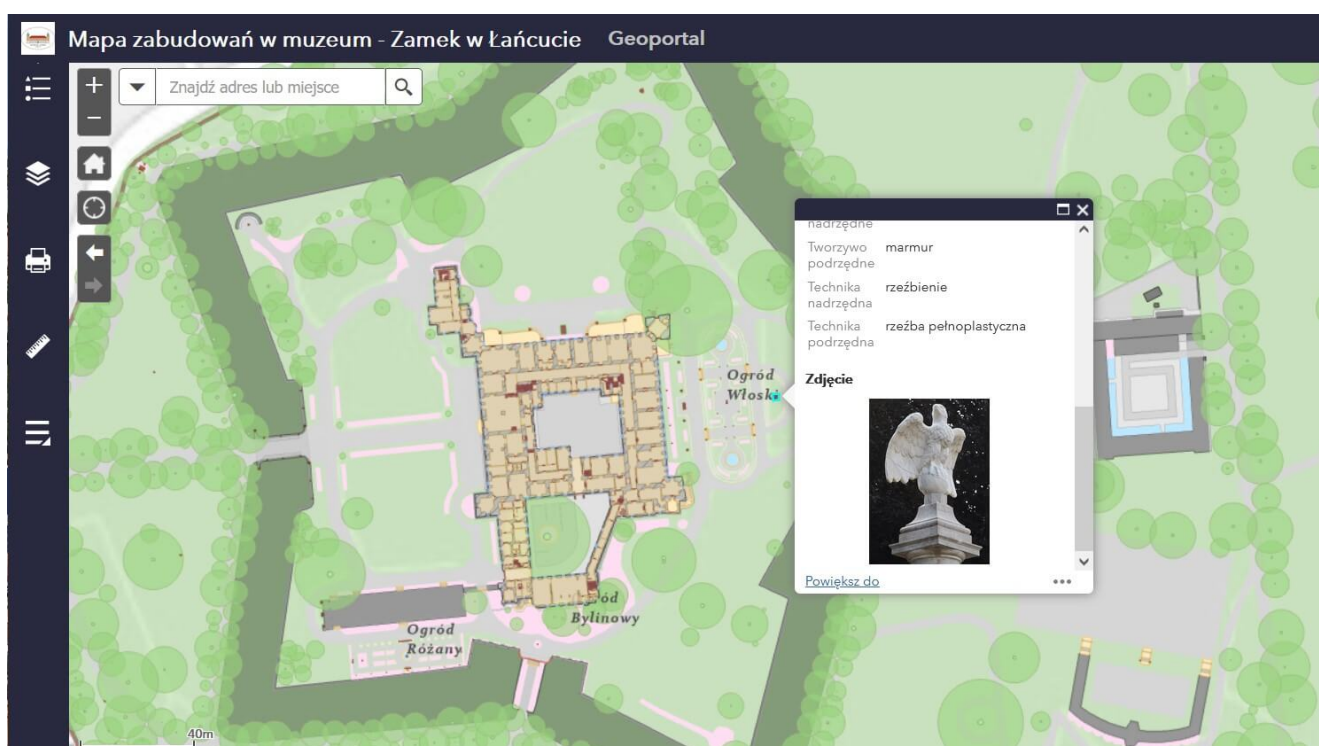
Aplikacja prezentuje teren Muzeum Zamku w Łańcucie w tym budynki, budowle, rzeźbę ogrodową oraz warstwę przyrodniczą znajdującą się na obszarze parku.

[Przejdź do geoportalu parku](#)

Rys. 1. Strona internetowa Systemu Informacji Przestrzennej – Zamek z Łańcucie.

Aplikacje mapowe prezentują szczegóły **założeń parkowych** oraz przedstawiają wnętrza **zabudowań** na terenie Muzeum. Przeglądając mapę można zdobyć informacje m.in. na temat rzeźb parkowych czy rozkładu pomieszczeń na poszczególnych kondygnacjach Zamku, Zameczku Romantycznego, Wozowni, Kasyna, Spichlerza oraz Stajni. Zachęcamy do zapoznania się z aplikacjami!

Strona internetowa zawiera wyczerpujące informacje na temat wszystkich 13 budynków oraz wybranych pomieszczeń w całym kompleksie Muzeum Zamek w Łańcucie. Umożliwia przełączanie się pomiędzy poszczególnymi kondygnacjami budynków i wybór interesujących pomieszczeń, dla których chcemy uzyskać więcej informacji. Na stronie zaprezentowane zostały fotografie dekoracji – dla nich również opublikowane zostały najważniejsze informacje.



Rys. 2. Mapa przedstawiająca zabudowania na terenie Muzeum Zamek w Łańcucie – informacja o obiekcie (rzeźba).

Ponadto istnieje możliwość zagłębienia się w szczegóły detali architektonicznych poszczególnych pomieszczeń – na stronie prezentowane są rzuty ścian, sufitu oraz podłóg!

Zapraszamy do zwiedzania: <https://geoportal.zamek-lancut.pl/>

Projekt realizowany w ramach Programu Operacyjnego Polska Cyfrowa na lata 2014-2020, oś Priorytetowa nr 2 „E-administracja i otwarty rząd”, działanie nr 2.3 „Cyfrowa dostępność i użyteczność informacji sektora publicznego”, poddziałanie nr 2.3.2 „Cyfrowe udostępnienie zasobów kultury”.

Beneficjent: Muzeum Pałacu Króla Jana III w Wilanowie

Partnerzy: Muzeum Historii Żydów Polskich POLIN, Muzeum Lubelskie w Lublinie, Muzeum Narodowe w Szczecinie, Muzeum-Zamek w Łańcucie

Całkowity koszt projektu: 10 980 688,81 zł

Kwota dofinansowania: 9 247 929,94 zł



Rzeczpospolita
Polska

Ministerstwo
Kultury
i Dziedzictwa
Narodowego

Unia Europejska
Europejski Fundusz
Rozwoju Regionalnego

