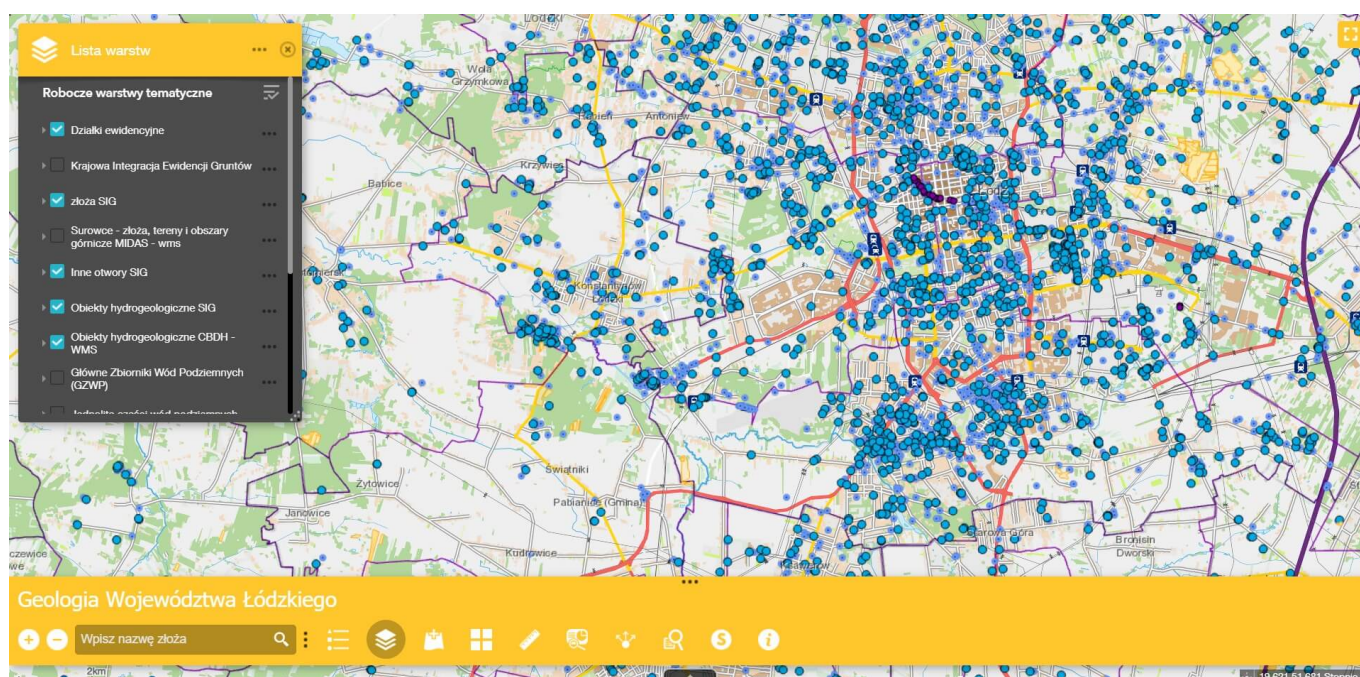


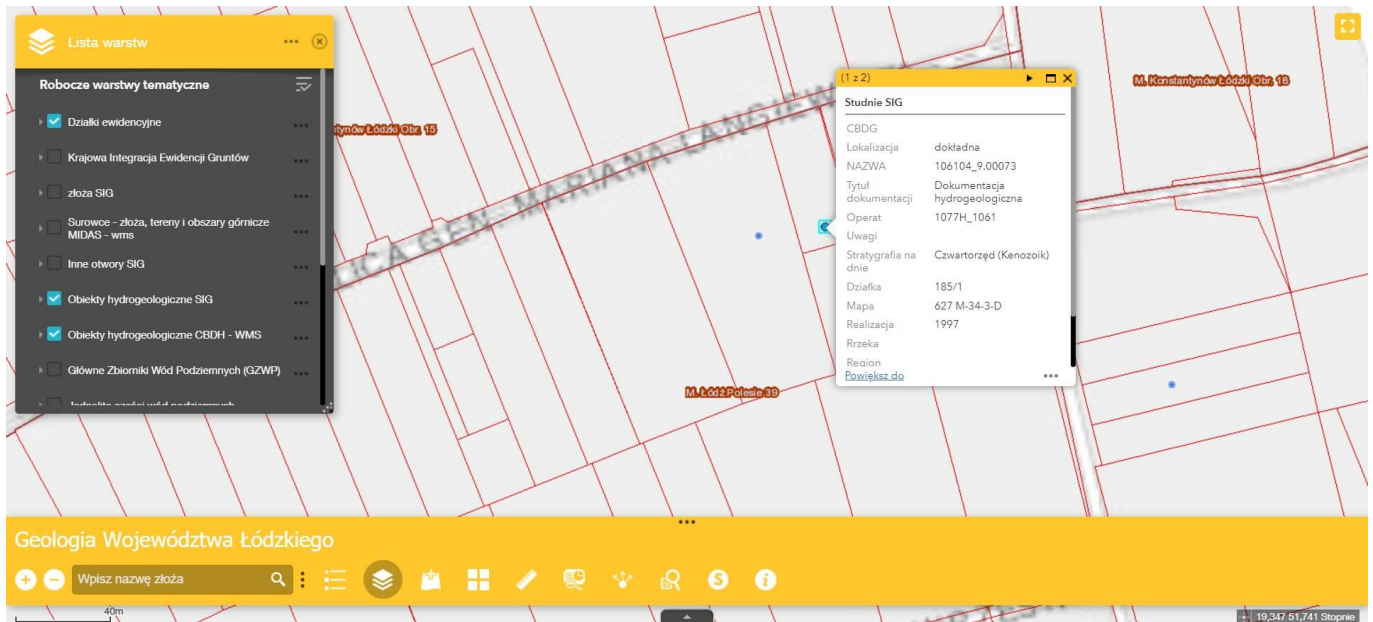
Geologia Łódzkiego

Województwa

Aplikacja [Geologia Województwa Łódzkiego](#) łączy w jednym miejscu dane tematyczne z zakresu geologii umożliwiając szybkie dotarcie do nich wprost z mapy.



Główną bazą aplikacji są dane z Systemu Informacji Geologicznej Województwa Łódzkiego SIG (szczegółowe informacje o złożach, studniach, terenach czy obszarach górniczych), ponadto znajdują się w niej usługi WMS dostarczane z [Centralnej Bazy Danych Geologicznych](#), usługa WMS z Generalnej Dyrekcji Ochrony Środowiska (Obszary Chronionego Krajobrazu), działki ewidencyjne oraz wiele innych.



Nowe rozwiązanie w Geoportalu Województwa Łódzkiego pozwala na wyszukiwanie danych według wielu kryteriów oraz dokonywanie analiz przestrzennych dzięki narzędziu „Raport”. Aby wykorzystać w pełni możliwości [aplikacji](#) zachęcamy do zapoznania się z dedykowanym [Samuczkiem](#).

Aplikacja mapowa powstała we współpracy z Wydziałem Geologii i Koncesji Geologicznych (Departament Geodezji, Kartografii i Geologii, Urząd Marszałkowski Województwa Łódzkiego).