

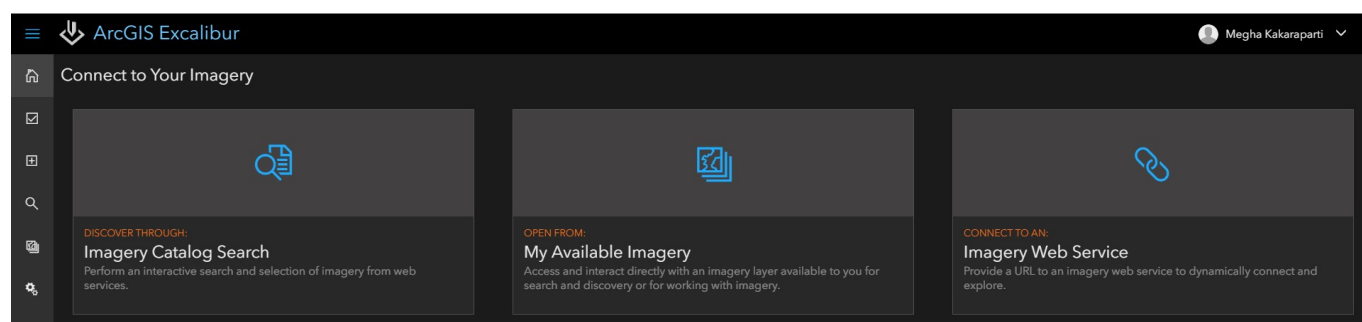
ArcGIS Excalibur

ArcGIS Excalibur to wysokiej klasy aplikacja internetowa dla ArcGIS Enterprise 10.7, która oferuje użytkownikom narzędzia i funkcjonalność przydatną w środowisku projektowym, usprawniając analizę obrazów i zarządzanie obserwowaniem obiektów i zjawisk.

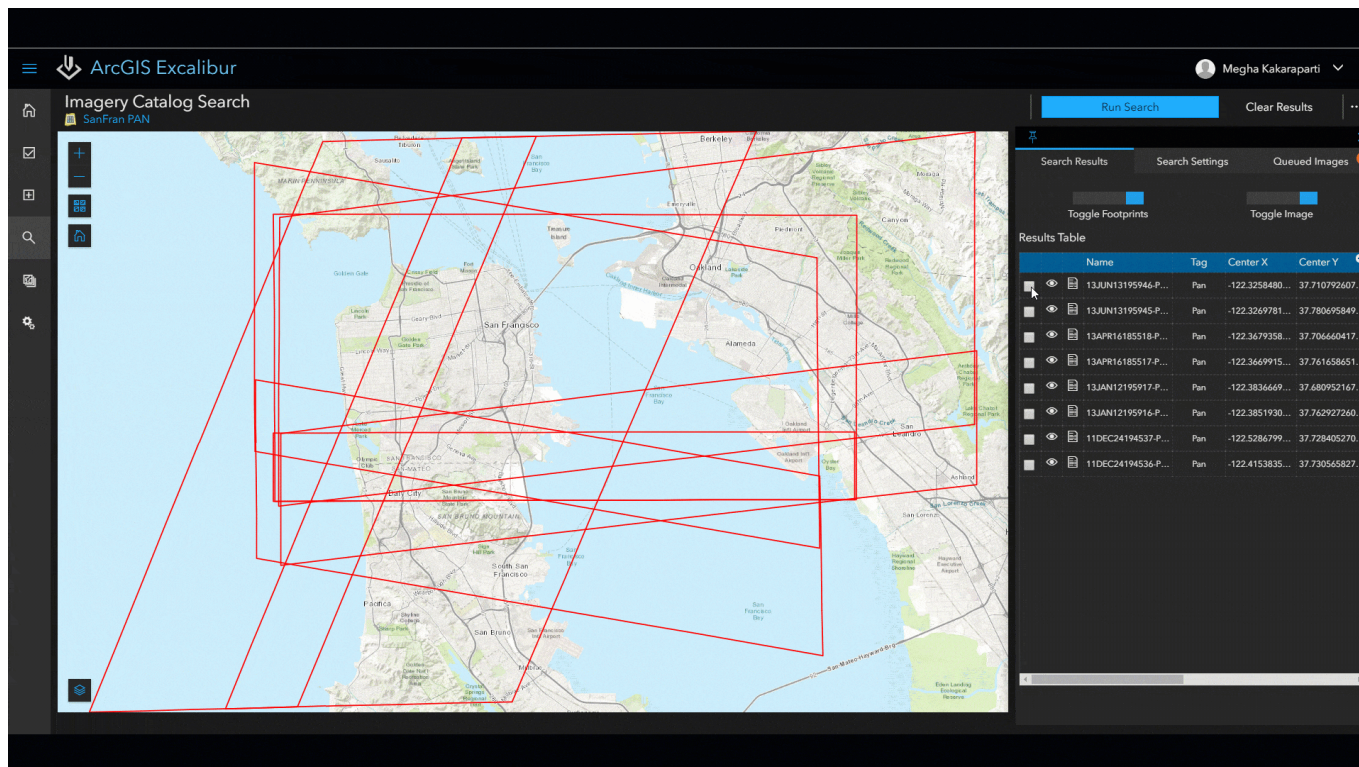
Czy jesteś zainteresowany pracą z obrazami w nowoczesnym środowisku sieciowym i zdobywaniem nowych doświadczeń? Oto niektóre z funkcji oferowanych przez [ArcGIS Excalibur 1.0](#):

Wyszukaj i odkryj

ArcGIS Excalibur oferuje kilka sposobów wyszukiwania i znajdowania obrazów dostępnych w organizacji. Można połączyć się bezpośrednio z warstwą obrazów, z adresem URL usług obrazowych lub nawet przeszukiwać katalog obrazów.

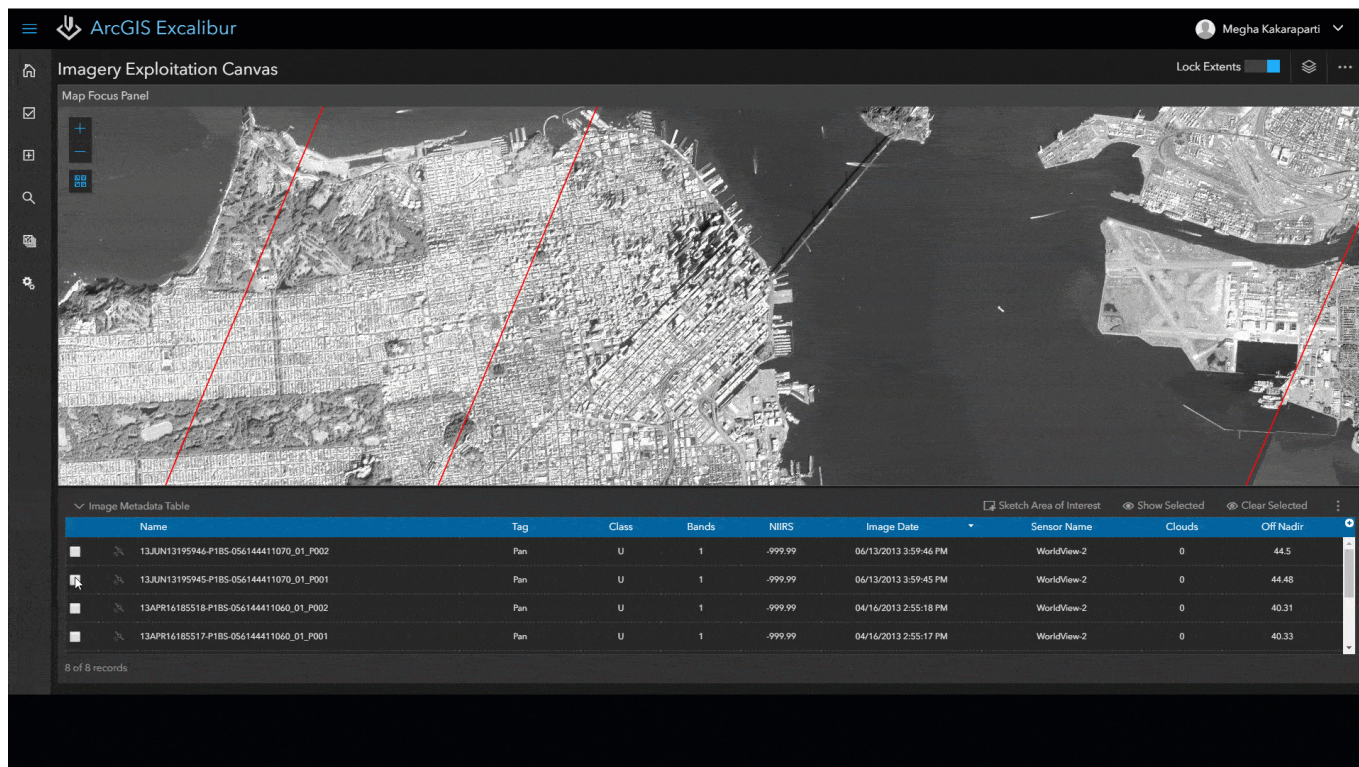


Przeszukiwanie katalogu obrazów umożliwia szybkie przeszukanie warstw obrazów dla interesujących obszarów w celu znalezienia i ustalenia kolejności ich przyszłego wykorzystania.



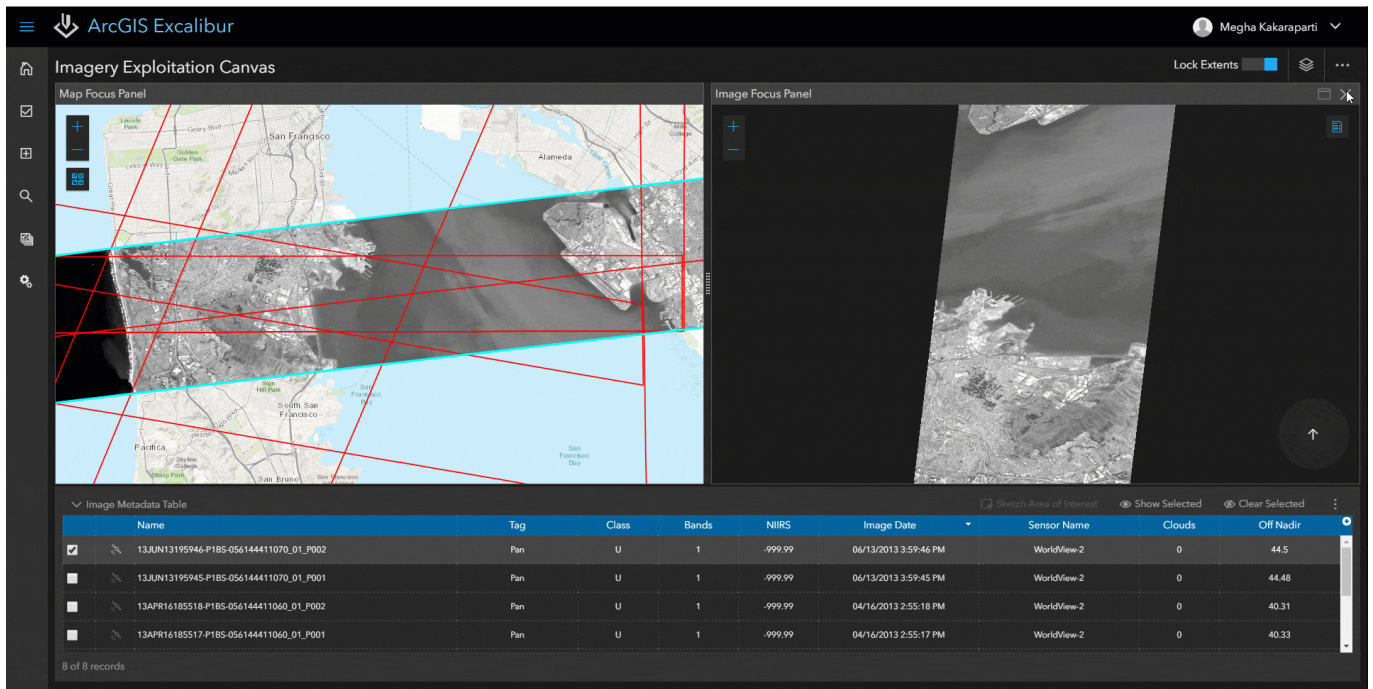
Pracuj z obrazami

Po zlokalizowaniu interesujących obrazów możesz łatwo przełączyć się do ramki roboczej obrazu, w której możesz korzystać z wielu różnych narzędzi. Pozwala ona przeglądać zdjęcia na tle domyślnej mapy bazowej, przy czym obrazy są automatycznie ortorektyfikowane i wpasowywane na mapę. Ramka robocza umożliwia również jednoczesne oglądanie tego samego obrazu z zachowaniem parametrów jego pozyskania.



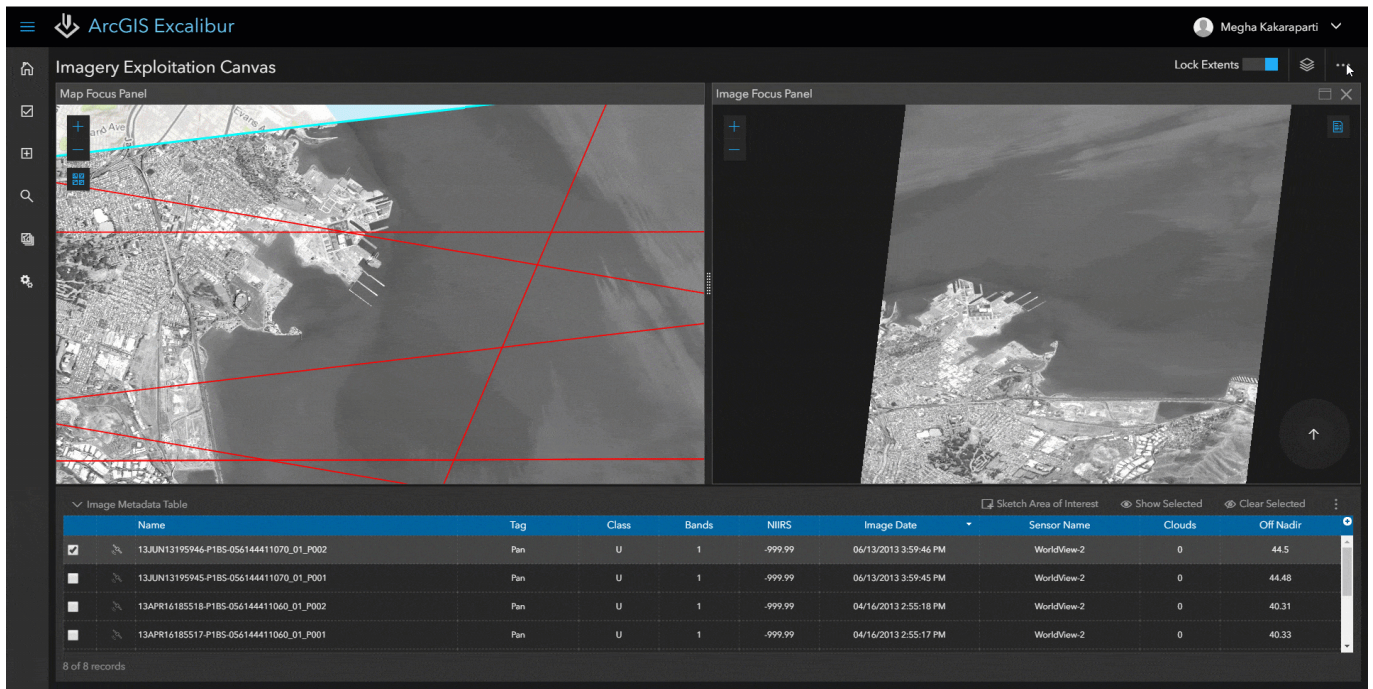
Narzędzia do wyświetlania

Dzięki wykorzystaniu narzędzi graficznych ArcGIS Excalibur można łatwo optymalizować obrazy i wydobywać możliwie najwięcej informacji z każdego piksela. Narzędzia do wyświetlania obrazów obejmują funkcjonalność w zakresie renderowania, filtrowania, zmiany kombinacji kanałów spektralnych, a nawet ustawień takich jak dynamiczne wyrównanie zakresu (DRA), czy wartość współczynnika gamma. Można także zmieniać przezroczystość obrazu i dokonywać jego kompresji.



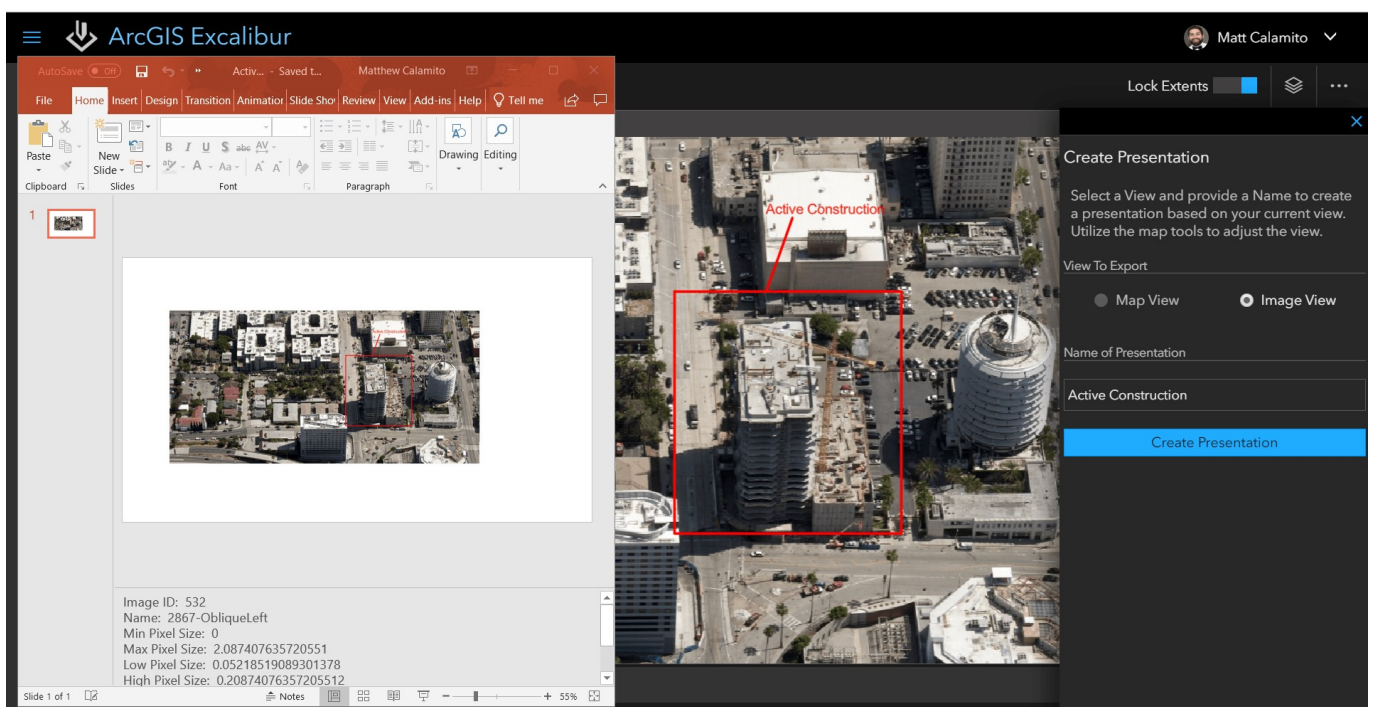
Narzędzia eksploatacji

Czy kiedykolwiek musiałeś wyróżnić kluczowe obszary zainteresowania poprzez ich oznaczanie, etykietowanie i dokonywanie pomiarów? Za pomocą narzędzi do zaznaczania można tworzyć proste grafiki na zdjęciach, używając tekstu, zwracając uwagę na wybrane obszary poprzez ich obrysowywanie, wypełnianie, zmianę przezroczystości i wiele innych. Narzędzie do wykonywania pomiarów umożliwia mierzenie odległości poziomych i pionowych, powierzchni i określanie lokalizacji obiektów na obrazie.



Narzędzia eksportu

Wyniki analizowania obrazu, zapisane w projekcie, można łatwo udostępniać za pomocą narzędzi eksportu. Narzędzie do tworzenia prezentacji pozwala wyeksportować bieżący widok bezpośrednio do programu Microsoft PowerPoint wraz z metadanymi obrazów.



Opracowanie projektu obrazowego

ArcGIS Excalibur wykorzystuje koncepcję projektu obrazowego, która usprawnia obieg zdjęć dzięki wykorzystaniu platformy ArcGIS. Projekt obrazowy ArcGIS Excalibur to dynamiczny sposób organizowania zasobów, narzędzi i przepływów pracy wymaganych do wykonania zadania związanego z wykorzystaniem obrazów. Projekt obrazowy może zawierać warstwy odniesione geoprzestrzennie i zestaw narzędzi do prowadzenia ukierunkowanej analizy obrazu i uporządkowanych przepływów pracy. Treści tworzone w ramach projektów obrazowych mogą być udostępniane w ramach organizacji w celu wykorzystania ich do dalszych analiz i udostępniania produktów informacyjnych.

